



札幌市立栄南小学校 学校だより

令和5年度 第10号

さかえみなみ

令和5年 11月 27日 発行

東区北 37 条東 20 丁目 3-1

TEL 781-1257

FAX 783-5964

スマホの悩みと chromebook の活用

GIGA部 宮部 健史

スマホを何歳から買い与えるか…？ この話題に関心のある保護者は多いと思います。

子どもからすれば、電話もできる、メールもできる、ゲームもできる、動画も見られる…と正に夢のようなツールです。しかも、大人はみんな使っている…。「欲しいか？」と聞かれれば多くの子が「欲しい。」と答えるでしょう。しかし、大人はそう簡単には与えられない。いろいろな葛藤があります。「スマホ依存になったらどうしよう。」「時間を守って使えるかな。」「人間関係のトラブルにつながらないか。」「変な大人とつながってしまうのではないか。」etcetc…。

思い返せば、私が子どもの頃は「テレビゲーム」がその対象でした。もう少し遡れば「漫画」。時代背景の違いはあれど、「保護者が子どもに与えるもの」論争はいつの時代も変わらないのではないかと思います。

さて、「スマホを何歳から買い与えるか…？」という問いに対して「なるほど」と思われる答えに出会いました。それを言っていたのは、スタンフォードオンラインハイスクール校長 星友啓先生です。星校長はインタビューの中で「自分が考える条件は、親が使い方をサポートできるということだ。」と語っていました。さらに、その中で「使い方のルールを作るのは大事なことだ。しかし、ルールを破ると没収、使用禁止として、そこで終わってしまうことが多い。大切なのは、スマホを使わないで何をすればよいかを一緒に考えたり、バランスの良い使い方を示したりすることだ。」と言及していました。

また、10年ほど前に話題になった「スマホ18の約束」というものがあります。クリスマスに13歳の息子にスマホを与えるときに交わした約束のことです。

親愛なるグレゴリーへ

メリークリスマス！ ついにあなたは誇り高き iPhone のオーナーです。やったね！ あなたは良い子で、責任感のある13歳の男の子だからこの贈り物がふさわしい。でも、このプレゼントにはルールと規則があります。下に続く契約書を読んでくださいね。テクノロジーに支配されることなく共存できるような、健康で、バランスの取れた若者に、あなたを成長させることが私の仕事だと理解してほしい。契約書のリストに従わない場合、iPhone の所有権を停止します。私はあなたを心から愛しています。これから先、あなたと何百万通ものメッセージをやり取りするのを楽しみにしています。

この後に、18個の約束が続きます。子どもへの愛情と親としての義務感が伝わってくる内容だと思います。

本校では chromebook を本格的に使い始めて3年が過ぎようとしています。子どもたちも使い方に慣れ始めて、幅広く学びに役立っている姿が見られます。一方で、学びとは関係ない心配な使い方をしている姿はだんだんと減ってきています。この3年間、いろいろな活用方法を模索してきました。上記までのスマホの話題と併せて考えたときに、①子どもは失敗するが必ず使えるようになると信頼すること ②そのために毅然とルールを定めること ③バランスよく使うための対話をする ことが大切なのではないかと考えています。保護者の皆様には、chromebook のことで今後も御協力いただく場面が出てくるかと思えます。どうぞよろしくお願いいたします。

登下校についてのお願い

本校の登校時間は、全学年8時15分から8時25分となっております。保護者の皆さまの御協力により、時間前に登校してしまう児童がとても少なくなり、開錠前の正面玄関前の混雑が解消しつつあります。御協力ありがとうございます。今後も引き続き、時間丁度に到着するよう、御協力ください。

遅刻・早退につきましては、児童の安全確保のため、保護者の送迎が必要となっております。こちらも合わせて御確認ください。

「欠席」「遅刻・早退」については、学校・保護者間連絡システム「すぐーる」での連絡となっております。「欠席・遅刻・早退」の理由を必ず入力し、8時20分までに送信してください。8時25分を過ぎて、お子さんの登校が確認できない場合は、事故防止等のため、学校から御連絡することがあります。御了承ください。



欠席・遅刻・早退
連絡方法

12月行事予定

日	曜日	内 容
1	金	ALT 来校⑯
4	月	高学年5時間授業 給食週間(～9日) ALT 来校⑱ 地域学校協働活動推進事業「HIPHOPダンス教室」
5	火	ALT 来校⑲
6	水	朝の読み聞かせ(高) ネットモラル出前授業(5年)
7	木	スクールカウンセラー来校(午前)
8	金	図書返却週間(～14日)
11	月	児童委員会⑬(6年最終)
13	水	朝の読み聞かせ(低) 出前授業4年(天文学習)
14	木	スクールゾーン実行委員会
15	金	冬休み図書貸出(高)
18	月	冬休み図書貸出(中) 児童委員会⑭
20	水	冬休み図書貸出(低) スクールカウンセラー来校(午後)
22	金	図書館閉館 ALT 来校⑳
25	月	終業式 5時間授業
26	火	冬季休業(～1/21)

8時だよ ネットオフ!!

寒くなって室内で過ごす時間が長くなってきます。ネットを通じてのゲームや動画視聴などで楽しむお子さんも増えてくると思われます。しかし、夜遅くまで見ているため体調不良を訴えたり、ネット内の通信が原因のトラブルも見られたりします。他に、保護者の知らない課金も心配です。8時以降はインターネット・スマホ等を保護者の皆様へ「返す・見ない・送信しない・使わない」を合言葉に、子どもたちをネットの害から守れるよう、御理解・御協力をお願いします。学校でも子どもたちに指導をしていきます。

徴収金引落としについて

引落日と金額の御確認、準備をよろしく申し上げます。

11月分の引落し日は、

12月5日(火)

です。
12月分の引落し日は、

1月5日(金)

です。

登下校の安全について

- ① 登下校では、通学路と違う道を通ったり、駐車場を通り抜けたりせず、決まったルートを守るようにしましょう。
- ② 登下校の時に走ると危険です。特に下校の時に友達と一緒に走る姿を見掛けることがあります。車に注意しながら、落ち着いて登下校しましょう。
- ③ 雪が降ったら、雪玉を作ったり投げたりしながら歩くのはやめましょう。車や人に当たると危険です。
また、玄関前が送迎の車で混雑することがあります。駐停車は道幅の狭い冬期間は特に危険です。両玄関前の駐車は、御遠慮ください。

「教育活動アンケート」に御協力ください

11月27日(月) 入力開始

12月 4日(月)17時00分 入力締切

本校では「笑顔があふれ あたたかい学校の創造」を合言葉に、子どもたちの健やかな成長を願って教育活動に取り組んできました。そこで、保護者の皆様から広く御意見をいただき、よりよい学校づくりに生かしていきたいと考えております。お手数をお掛けしますがアンケートに御協力ください。

今年度から、保護者アンケートは、「欠席・遅刻・早退連絡」と同じように、スマートフォンやPCなどで入力できるよう、学校・保護者間連絡システム「すくーる」で実施できるようにしました。

右のQRコードは、アンケート入力・修正についての操作マニュアルとなっています。御確認ください。

なお、結果については、教育活動報告のお便りでお知らせします。



アンケート
回答方法



アンケート
修正方法

栄南小学校

P T A 資 源 回 収 用

☆マンション・アパート等の方は、部屋番号を忘れずにお書き下さい

令和5年(2023年)11月22日

地域の皆様

札幌市立栄南小学校

PTA会長 安田康司

資源回収のお知らせ

《資源回収の年間予定日》

～毎月第4月曜日です～

令和5年 12月25日(月)

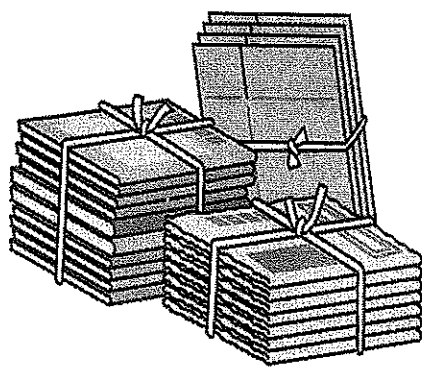
令和6年 1月22日(月)

令和6年 2月26日(月)

令和6年 3月25日(月)

令和6年 4月22日(月)

冬期間は、大雪などの影響で予定通り回収できないこともあることを御了承ください。



12月の資源回収は

25日(月)です。

☆資源回収の収益金はPTA特別会計を支えるものです。

この収益金は、子どもたちの運動会ノートや卒業式の記念品などに使われています。

☆資源回収は、午前中だけです。

☆1. 8リットルビンは回収できません。

資源回収は午前中ですので、午前9時までに古新聞、古雑誌、紙類のパック(牛乳・ジュース)、空き瓶(ビール)、アルミ缶等を整理(ひもでしばる・缶はつぶす等)してお出してください。

また、よく見える場所にお出しくださるようお願いいたします。

※資源が回収されていないなど、何かございましたら、朝日商会(781-9455)へご連絡ください。

この裏面を貼ってお出してください

町内会などの資源回収と区別するためです