



札幌市立栄南小学校 学校だより

さかえみなみ

令和5年 9月27日発行

東区北 37 条東 20 丁目 3-1

TEL 781-1257

FAX 783-5964

「廊下は走ってはいけません」→「廊下を歩きましょう」

学級活動部長 高橋 俊成

「廊下を走ってはいけません。」と、言われた経験はありませんか？あるいはもっと強い言葉で「廊下を走るな。」と当時の先生から強い指導を受けた記憶がある方もいるのではないのでしょうか。この「廊下歩行問題」は学校生活における永遠のテーマの一つです。

そもそも、廊下を走れば、滑って転んだり出会い頭に友達にぶつかってしまったりして、危ないことはだれもが分かっています。世代問わず昔から指導されてきたはずです。やはり、いつの時代もこのようなやり取りがあったのではないのでしょうか。しかし、だからと言って廊下を走っていいわけではありません。数十年前、廊下を走っていた子たちは、大人になって今、目の前の子どもたちに、同じようさせまいと考え、日々指導しています。

本校に限らず、近年、この指導の仕方を昔とは変えています。「廊下を走ってはいけません。」もしくは「走るな。」ではなく、「廊下を歩きましょう。」「廊下を歩きます。」と指導しています。私が子どもだったころは、もっぱら「〇はしてはいけません。」といった禁止する指導でしたが、「〇しましょう。」「〇します。」といった指導になっています。これには理由があって、行動学的な観点から人間はDon't do itといった禁止よりもLet'sやShall weといった「〇しよう。」という前向きな言葉の方が動くようです。こういった指導を繰り返し、廊下歩行への意識を高めていっています。

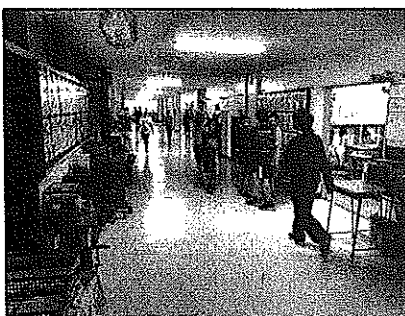
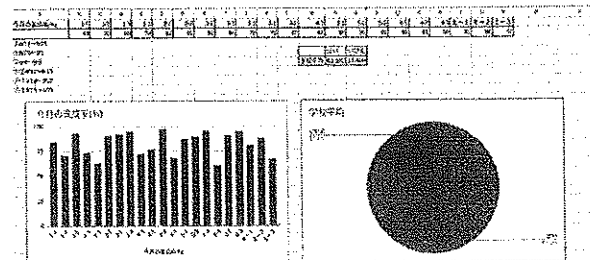
加えて、今年度からは、毎月のめあての達成状況をグラフで可視化して全校で共有することにしました。本校では「月のめあて」があり、1週目、2週目と小さな目標を立てて、その月のめあてがどれだけ守れているかを子どもたちに聞いていました。今年度からクロームブックを使い、毎週の達成度をグラフ化し、各クラスで見ることができるようになっています。

週ごとに小さな目標を立てて達成率を記録していく。クロームブックがあるおかげで、集計するとすぐに自分のクラスの達成率と他クラスや他学年の達成率を見ることができます。自分の行動がクラスの達成度に影響していることが分かりやすくなり、「みんなのために」といった他者意識や集団意識を育むことにもつながってほしいと思っています。

もちろん、廊下歩行だけではなく、子どもたちが健全に楽しく安全に過ごすことができるように、毎月、「〇月のめあて」として子どもたちと一緒に考え、めあてを達成できるようにしています。外遊びや挨拶、食育や保健指導も大切にしています。毎月小さな目標を達成するために我々、教師の指導だけではなく、子どもたち自身が委員会の活動として頑張っています。

高学年が手本を示し、その姿を見て学んでいく、そんな学校でありたいと思っています。お子さんの小学校生活がよりよいものになるように、「〇しなさい。」ではなく、「素敵に栄南小学校にしよう。」と子どもたちと一緒に考え、頑張っています。

7月のめあての達成率 約82%



10月行事予定

日	曜日	内 容
2	月	全校朝会、ALT来校① 高学年6時間授業 リザーブ給食アンケート配付
4	水	個人懇談①（5時間授業） 避難訓練④
5	木	個人懇談②（5時間授業） キャリアパスポート・通知表回収
9	月	スポーツの日
11	水	個人懇談③（5時間授業）
12	木	個人懇談④（5時間授業） スクールカウンセラー来校（午前）
13	金	個人懇談⑤（5時間授業）
16	月	クラブ活動⑥
17	火	札教研秋の全市集会 短縮4時間授業給食あり
18	水	栄南ステージ特別時間割開始 尿検査（1次）
19	木	ALT来校②
20	金	ALT来校③
23	月	児童委員会⑩ ALT来校④ たまねぎ週間（10/27まで）
26	木	スクールカウンセラー来校（午後）
30	月	児童委員会⑪

日暮れが早くなりました

☆10月1日から10月31日まで☆

児童の帰宅時刻が16時30分になります。
放課後の帰宅時刻を守り、日暮れが早い季節
も安全に過ごしましょう。

前期通知表について

9月29日（金）に前期通知表を全児童に手交
します。先日のお便りでお伝えしたとおり、下記
の2点が変更となります。

- ① 「総合的な学習の時間」「特別の教科 道
徳」「外国語活動」「学校から」の所見は、記
載されません。学習の様子などは、10月の
個人懇談でお知らせします。
- ② 「保護者から」の欄を削除しました。保護者
の皆様にご記入していただくのは、同日に持ち
帰る「キャリアパスポート」の「おうちの方
から」の欄のみにしました。
通知表には、「保護者押印欄」がありますの
で、通知表の内容を確認したら、印を押して
ください。

通知表とキャリアパスポートは、10月5日
（木）までにお子さんに持たせてください。

スクールカウンセラーに 相談してみませんか？

子育てに関する悩み事を、担任の先生以外に
相談できる保護者の方はいますか？

学校には、臨床心理を専門とし、保護者の方や
お子さんの悩みや困りをサポートする専門スタ
ッフ、スクールカウンセラーが配置されていま
す。教員とは異なる立場で、様々な悩みの相談に
乗ります。月2回程度来校し、相談日を設けてい
ますので、利用されたい方は、本校の担当者（宮
部）まで御連絡ください。（学校TEL781-1257）

校舎南側の横断歩道設置について

お便りや保護者連絡システム「すぐーる」でお知らせした通り、9月中旬に横断歩道が学校前（栄南
緑地と校地間の道路）に設置されました。登下校などで、その横断歩道を利用します。

学校でも指導しておりますが、御家庭でも道路を横断する際は横断歩道を利用するよう御確認ください。

また、横断歩道の前後5メートルは駐停車禁止となっております。自家用車などでお迎えされる場合
は御注意ください。

栄南ステージについて

これまでの学習の成果を発表する場である「栄南ステージ」を下記の日程で実施する予定です。
詳細につきましては、後日お知らせします。

日 時 11月11日（土）9:00 ~ 13:05

持ち物 上靴やスリッパ、外靴を入れる袋（外靴は、体育館までお持ちください。）

お願い 自動車での来校は御遠慮ください。また、近隣の商業施設や路上への駐車も御遠慮く
ださい。

令和5年(2023年) 9月22日

地域の皆様

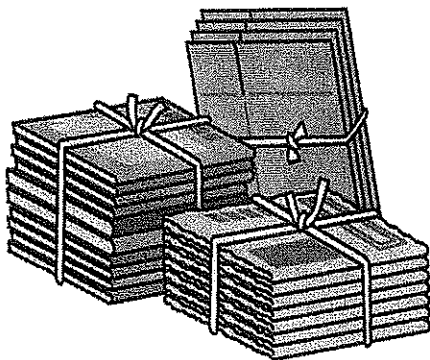
札幌市立栄南小学校
PTA会長 安田康司

資源回収のお知らせ

《資源回収の年間予定日》
～毎月第4月曜日です～

令和5年	10月23日(月)
令和5年	11月27日(月)
令和5年	12月25日(月)
令和6年	1月22日(月)
令和6年	2月26日(月)
令和6年	3月25日(月)
令和6年	4月22日(月)

冬期間は、大雪などの影響で予定通り回収できないこともあることを御了承ください。



10月の資源回収は

23日(月)です。

☆資源回収の収益金はPTA特別会計を支えるものです。

この収益金は、子どもたちの運動会ノートや卒業式の記念品などに使われています。

☆資源回収は、午前中だけです。

☆1. 8リットルピンは回収できません。

資源回収は午前中ですので、午前9時までに古新聞、古雑誌、紙類のパック(牛乳・ジュース)、空き瓶(ビール)、アルミ缶等を整理(ひもでしばる・缶はつぶす等)してお出してください。

また、よく見える場所にお出くださるようお願いいたします。

※資源が回収されていないなど、何かございましたら、朝日商会(781-9455)へご連絡ください。

この裏面を貼ってお出してください

町内会などの資源回収と区別するためです

栄南小学校

P T A 資 源 回 収 用

☆マンション・アパート等の方は、部屋番号を忘れずにお書き下さい