



札幌市立栄南小学校 学校だより

令和5年度 第6号

# さかえみなみ

令和5年 8月21日 発行

東区北 37 条東 20 丁目3-1

TEL 781-1257

FAX 783-5964

## 2学期に頑張してほしいこと

校長 田古 広



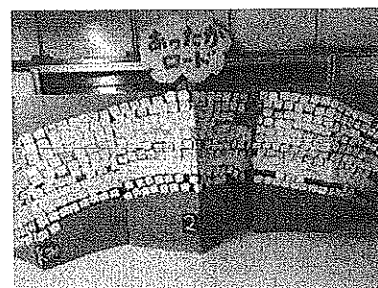
去年はコロナウイルス感染症の拡大によって中止となった、「栄南ぼんおどり」でしたが、今年は7月末に開催することができました。お陰をもちまして、たくさん子どもたちと一緒にいらした保護者や御家族、地域の方々に御参加をいただきました。当日は、栄南小学校・栄南中学校PTA事務局やおやじの会、栄南中学校ブラ部、地域の野球少年団による様々なブース体験や、ダンススクールによるオープニングダンス発表等、様々な楽しい企画で盛り上がりました。

地域の方々には、当日の交差点での交通指導などにも御協力いただきました。町内会の方々、地域の方々の御支援・御協賛をいただきましたことを改めて感謝申し上げます。

夏休みに入る前に、1学期の終業式で五つの「あ」の話をしました。「あいさつ」「あんぜん」「あさ」「あそび」「あきらめない」は、夏休み中はいかがだったでしょうか。御家庭でも振り返ってみてほしいと思います。

2学期に頑張してほしいことを三つお話ししました。一つ目は、自分の力を出し切れるように、「目標をもち、それに向けて努力してほしい」ということです。友達のよいところを見つけて、「自分も、こんな人になりたいな」と、目標をもってその人に近付こうと努力してみるのもいいことです。2学期も、自分も目標をしっかりともち、どのようなことを頑張るとよいかをしっかりと考え、自分で考えて行動する2学期にしてほしいと思います。

二つ目は、友達や様々な人との関わりについてです。人は一人ではできないことでも、仲間が集まるとできることがあります。みんなで行動するときには、相手のよさをお互いに認め合って行動したり、人のために進んで行動したりすることも大切にしてください。相手のことを思いやる気持ち「優しい心」や「温かい心」で、学校中がいっぱいになってほしいと思います。優しい言葉（ふわふわ言葉）や優しい行動は周りにいる人たちを温かい気持ちにします。全校のみなさんが、優しい気持ちを持ち、言葉や行動につなげ、温かい学校、笑顔がたくさんあふれる学校にしていきたいですね。1階の旧給食室前の廊下には、みなさんが考えてくれた、温かい気持ちになれる言葉が集められた「あったかロード」があります。ぜひ、読んでみてください。



三つ目は、いつもお話している「自分の命を大切にすること」です。交通事故には絶対に合わないように注意してください。大きなけがにも十分気を付けてしてください。大きなけがをした後に、大切な命を無くした後に、「もっと注意しておけば」と後悔しても遅いのです。悲しむ人がたくさん出てしまいます。たった一つの大切な命、これからはしっかりと自分で守ってください。

2学期は、一番長い学期です。9月には全校遠足、それからPTAのふれあい祭り、11月には栄南ステージが予定されています。勉強の面でもたくさんの新しいことが出てきます。ぜひ、「頑張った、楽しかった」と言える2学期にしましょう。そして、素敵な笑顔がたくさんあふれる栄南小学校に、全校の皆さんでしてきましょう。

(2学期始業式の校長のお話より)

## 子どもの命の大切さをみつめ直す月間

長期休業が終了したこの時期は、生活習慣の変化に伴って子どもの体調や精神状態が不安定になることが多くなるといわれています。そこで、札幌市では、この時期を「子どもの命の大切さをみつめ直す月間」と位置付けています。本校においても、様々な教育活動を通して、かけがえのない命を大切にすることを指導を行います。

子どもたちが安心して登校できるよう、いじめのない学校づくりに取り組むために「いじめ防止基本方針」を策定しております。お気付きのことがあれば、いつでも担任や学校に御連絡ください。子どもの成長や子育ての悩みや心配事などをスクールカウンセラーに相談することもできますので、是非御活用ください。

## 8・9月行事予定

日	曜日	内容
8月		
21	月	2学期始業式 図書返却週間(~8/24) 通常4時間授業(給食あり、13時頃下校) 交通安全指導(~22日)
22	火	SC来校(午後) 小中交流(5校時授業公開) タグラグビー出前授業(5年)
23	水	タグラグビー出前授業(5年)
24	木	避難訓練 ふれあいまつり打合せ(PTA10時~)
25	金	図書館開館 タグラグビー出前授業(5年)
28	月	心臓検診(1年) 児童委員会(5・6年) 一般教育実習開始(~9/22) PTA資源回収
29	火	参観・懇談(2・4・6年、えんれい)
31	木	参観・懇談(1・3・5年) 心の劇場(6年)
9月		
1	金	ALT来校 7校時出前授業(6年) 後期教科書配付
4	月	クラブ活動(5・6年)
5	火	ALT来校 7校時出前授業(6年)
6	水	ALT来校
11	月	円山動物園出前授業(2年) 児童委員会(5・6年)
12	火	校外学習(3年 JRタワー等) PTAふれあいまつり打合せ(10時~)
13	水	助産師出前授業(4年)
14	木	全校遠足
18	月	敬老の日
19	火	2計測(1・2年、えんれい)
20	水	キャリア・パスポート記入 2計測(3・5年) 朝の読み聞かせ(低) 校外学習(4年北海道博物館・開拓の村)
21	木	2計測(4・6年)
22	金	全校遠足予備日 一般教育実習終了
23	土	秋分の日
25	月	クラブ活動(5・6年) PTA資源回収
26	火	校外学習(1・2年円山動物園)
27	水	ALT来校 朝の読み聞かせ(高)
28	木	ALT来校 出前授業(4年/アイス)
29	金	短縮4時間授業(給食あり) 前期通知表手交 PTAふれあいまつり キャリア・パスポート持ち帰り PTAふれあいまつり(午後)

### 後期の教科書を配付します

9月1日(金)に下巻の教科書を配付します。御家庭で記名し、担任から使用の連絡があるまで大切に保管してください。なお、乱丁、落丁にお気付きの場合は担任にお知らせしてください。

### 9月徴収金引落しはありません

今年度から、給食費の公会計化のため、9月(8月分)の本校からの学校徴収金の引落しがありません。(札幌市からは、引落しがあります。)

### 全校遠足について

日時 9月14日(木)  
※予備日 9月21日(木)

持ち物 弁当  
水筒(水かお茶)  
おやつ(250円以内)  
汗拭きタオル 雨具  
おしぼり 敷物 ゴミ袋  
\*学年によって持ち物が追加される場合があります。学年便り等で確認してください。

服装 体育帽、動きやすい服装、履き慣れた靴

時程 8:45~9:00 学校出発  
14:10~14:20 学校到着

行き先 1~4年 百合が原公園  
5・6年 さとらんど  
えんれい 丘珠空港緑地

※前日に学習用具を置いて帰ります。当日は天候にかかわらず、遠足の用意をして登校させてください。中止の場合でも給食はありませんので、学校で弁当を食べます。

### 8月参観懇談について

6月13日付で配付しました「8月学習参観・参観のお知らせ」にありましたように、2日間日程に変更していますので御確認ください。

**8月29日(火) 5校時**

2・4・6年生、えんれい学級

**8月31日(木) 5校時**

1・3・5年生

※2日間とも、各学級で参観授業終了後に懇談を行います。

### 前期通知表・キャリアパスポートについて

9月29日(金)に前期通知表が手交されます。キャリアパスポートも同日に持ち帰ります。「お家の方から」の欄に記入をお願いします。

### 「すぐる」の登録について

前号の学校便りでお知らせしましたが、新たな連絡システム「すぐる」への登録をお願いしております。9月から運用を開始します。登録がまだお済でない方は、早めをお願いします。

8月23日(水):保護者様による登録作業完了

8月24日(木):作業完了報告提出締切

9月1日(金):「すぐる」運用開始

9月14日(木):現行の保護者メール閉鎖

令和5年(2023年) 8月21日

地域の皆様

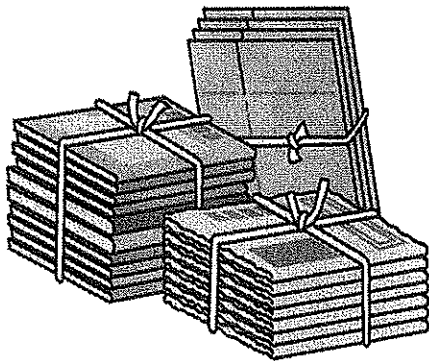
札幌市立栄南小学校  
PTA会長 安田康司

## 資源回収のお知らせ

《資源回収の年間予定日》  
～毎月第4月曜日です～

令和5年	9月25日(月)
令和5年	10月23日(月)
令和5年	11月27日(月)
令和5年	12月25日(月)
令和6年	1月22日(月)
令和6年	2月26日(月)
令和6年	3月25日(月)
令和6年	4月22日(月)

冬期間は、大雪などの影響で予定通り回収できないこともあることを御了承ください。



9月の資源回収は

25日(月)です。

☆資源回収の収益金はPTA特別会計を支えるものです。

この収益金は、子どもたちの運動会ノートや卒業式の記念品などに使われています。

☆資源回収は、午前中だけです。

☆1. 8リットルビンは回収できません。

資源回収は午前中だけですので、午前9時までに古新聞、古雑誌、紙類のパック(牛乳・ジュース)、空き瓶(ビール)、アルミ缶等を整理(ひもでしばる・缶はつぶす等)してお出してください。

また、よく見える場所にお出くださるようお願いいたします。

※資源が回収されていないなど、何かございましたら、朝日商会(781-9455)へご連絡ください。

この裏面を貼ってお出ください

町内会などの資源回収と区別するためです

# 栄南小学校

# P T A 資 源 回 収 用

☆マンション・アパート等の方は、部屋番号を忘れずにお書き下さい