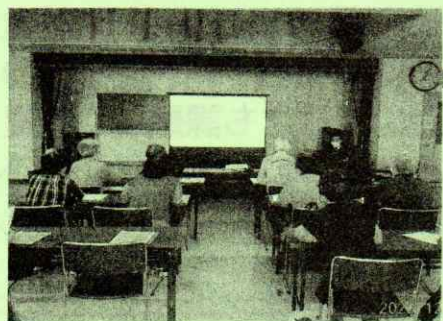


認知症サポーター養成講座を開催しました！

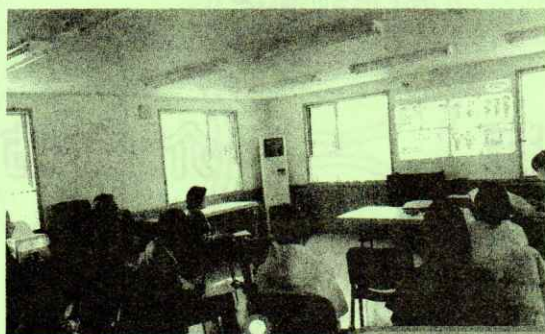
* 認知症サポーターとは認知症について正しく学び、認知症の方やその家族を温かい心で見守る「応援者」の事です。講座は1時間から1時間30分程度です。



「自分もなると
思って毎日の生活
に気を付けて
いきたい」

「本人が1番
不安に感じている
のだとわかった」

令和4年12月19日開催
『丘珠地区お元気シニアサロン』にて
参加者：11名



令和5年1月18日開催
『菅共和町内会』にて
参加者：8名

「認知症の義母を
介護していますが、
もう少し優しく
してあげたいと
思いました。」

「ほのほの楽しく学
べて良かったです。
認知症予防の体操も
楽しかったです。」



栄町団地で意見交換会が行われました！

令和4年12月10日、栄町団地親交会の役員の皆様と、北海道住宅管理公社様、高齢者相談機関(介護予防センター栄・丘珠、東区第3地域包括支援センター、東区保健支援係、東区社会福祉協議会生活支援コーディネーター)が集まり意見交換会が行われました。

この意見交換会は「栄町団地に住む高齢者が安心して暮らすためにはどうしたら良いか」をみんなで考えるため令和3年12月16日に第1回目を開催し、今回で3回目の開催になりました。

- ・相談機関にいただいた事例の紹介
- ・管理公社様の取り組み
- ・栄町団地の役員の皆様の見守り状況などの情報共有をしています。



地域包括支援センターでは町内会や自治会の集まりにも伺っています。

地域の皆様の身近な相談窓口としてご活用ください。



栄町団地では高齢化が進み、除雪の担い手不足などの生活の困難さも課題として提起されていました。

- 地域包括支援センターは、介護保険法により創設され、札幌市の委託を受け運営を行っている高齢者の方の相談センターです。
- 介護保険のことで分からないことがあれば、地域包括支援センターでも相談が可能です。必要があれば、各種サービスや制度を提案し、に向けて調整を行います。
- 電話、来所、ご自宅への訪問によりご相談に応じます。相談料は無料です。どうぞお気軽にご相談ください。

認知症

高齢者虐待・
消費者被害

介護予防

家族の
介護

札幌市東区第3
地域包括支援センター

TEL 011 - 722 - 4165

〒007-0845 札幌市東区北45条東15丁目3-15 サンシャインビル2F

FAX 011-731-1665 営業時間 8:45~17:15(平日) 担当地区 栄西・栄東・丘珠

