

# ストップ・ザ・交通事故 ～ めざせ安全で安心な北海道 ～

## 栄東交番 だより



東警察署  
011-704-0110  
栄西交番  
011-731-9611  
作成者  
田原 鎌太

冬になると、積雪やブラックアイス(ミラー)バーンによる交通事故が多発しますので、車を運転するときは次のことに注意してください。

- 1 時間に余裕を持って出発して安全な運転が出来るように心がけよう!
- 2 路面に合わせた慎重な運転を心がけスピードの出し過ぎに注意しよう!
- 3 急発進、急ブレーキ、急ハンドル「急」のつく運転操作は、スリップの原因になるので注意しよう!
- 4 冬は交差点の見通しが悪くなるので注意しよう!
- 5 運転に支障がでるような悪天候時は運転をできるだけ控えよう!



## ～防犯アプリで安全・安心!～

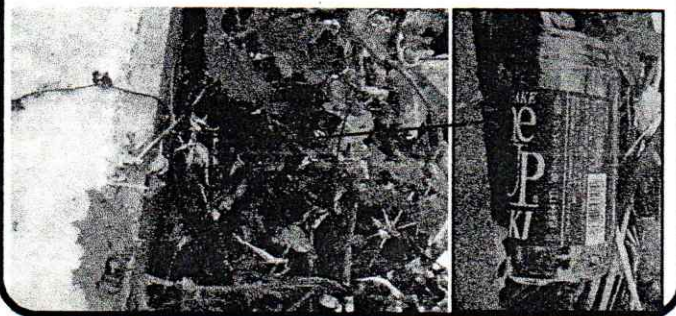
北海道警察防犯アプリケーション「ほくとポリス」

皆さんに防犯情報をお知らせします!

- ・ 身近な犯罪を地図で確認
- ・ 防犯ブザー搭載! いざという時の頼りに
- ・ 家族に居場所をいつでも共有
- ・ パトロール機能で地域の安全に貢献



やめましょう迷惑なゴミのポイ捨て  
一般住宅の敷地内に空き瓶を投棄する案件が発生しています。  
不審な人物がいればすぐに警察まで通報を!!



## 1月10日は110番の日 110番の正しい利用をお願いします。

- 110番は、事件事故などが発生した際の緊急通報用の電話です。慌てず、落ち着いて質問に教えてください。
- 警察官が早く到着できるように、その場所の住所や付近の目標となる建物などを正しく伝えてください。
- 急を要しない困りごとは、警察相談電話「#9110」または東警察署、交番へお問い合わせください。

## 栄東交番改築に関するお知らせ

栄東交番の改築については、業者入札不落のため、年度をまたぐことが確実となりました。住民の皆様には、多大なご迷惑をおかけしていることを心よりお詫び申し上げます。改めて、完成の見通しがたちましたら皆様にお伝え致しますので、今しばらくお待ちください。  
なお、栄東交番勤務員につきましては隣の栄西交番を拠点として、引続き管内の警戒に努めて参りますのでよろしくお願い致します。