



札幌市立栄南小学校 学校だより

令和4年度 第11号

さかえみなみ

令和4年12月23日 発行

東区北 37 条東 20 丁目 3-1

TEL 781-1257

FAX 783-5964

2学期を振り返り

校長 た ちる 田 古 広

FIFA ワールドカップカタール 2022 での日本の試合を目にした方も多かったのではないのでしょうか。強豪国ドイツに続き、スペインにも勝利しました。先制点を取られても諦めることなく、最後の最後まで挑み続けたからこそその逆転勝利だったのでしょうか。ベスト8の壁を越えることはできませんでしたが、森保監督は、「今できることはすべてやれた。チーム全体で常にベストをぶつけてくれた。」と振り返っています。目標には到達できなくても、できる限りのことはできた、選手も精一杯の努力をしたからこそ、負けてもなお感動が残ったのでしょうか。

2学期の始業式で児童のみなさんには、頑張してほしいことを三つお話ししました。「目標をもち、それに向かって努力してほしいこと」、「相手を思いやる気持ち、『優しい心』や『温かい心』をもつこと」、いつもお話していますが、「自分の命を大切にすること」の三つです。

全校遠足は、初め天候があまりよくありませんでしたが、全校児童が仲間と励まし合いながら、目的地まで頑張って歩いて行くことができました。栄南ステージでは、それぞれの学年が日々の練習で頑張り、目標に向かって仲間と協力して努力している姿が見られました。学年での活動は、一体感を生み仲間を励ましたり、認め合ったりする場にもなります。2学期は自分の目標に到達した人もいれば、もう少しと思った人もいたかもしれません。サッカー日本代表ではありませんが、後から振り返ったとき、努力をしてやりきったと思えることが大切なのかと思えます。

明日から25日間の冬休みです。お家の方のお休みも重なる期間が長く、子どもと一緒に過ごす時間も多くなります。家族みんなで楽しく今年を締めくくり、笑顔で新年を迎える冬休みになることを願っています。

最後になりましたが、保護者の皆様、地域の皆様には、本校の教育活動への深い御理解と御協力をいただき、ありがとうございました。来年も子どもたちの確かな成長を望み、共に進んでいけますよう職員一同努力して参りますので、変わらぬ御支援をよろしくお願いいたします。皆様、どうぞよいお年をお迎えください。

令和5年度の栄南小学校教育課程の作成に向けて

次年度、よりよい学校づくりを目指し、下記の4点について、検討しています。

① 日課表の検討について

子どもたちの放課後の活動時間や職員の研修・会議の時間の確保をしたいと思えます。月・金曜日の昼休みをなくし、5時間目の始業を早めることを検討しています。

② 全学年を対象とした毎年の学級編成編制について

これまで2年に一度クラス替えを行ってきましたが、令和5年度から全学年を対象に毎年クラス替えを行うことを検討しています。

③ 評価（通知表の発行）について

前期は『学習の記録』（3段階評価）と『行動の記録』のみお伝えし、所見での評価は行いません。9月末に前期通知表を発行し、10月の個人懇談でお子さんの前期の頑張りを具体的に保護者の皆さんにお伝えできるように、行事予定を考えています。なお、後期は『学習の記録』と共に所見での評価を記載した通知表を発行することを検討しています。

④ 教育課程の詳細について

令和5年度の教育課程の詳細については、令和5年2月頃にお知らせする予定です。

1月の行事予定

5	木	学校徴収金引落日 ※年始ですので、御入金の確認と御記帳をお願いします。
17	火	スキー搬入日(9:00~12:00) ※正面玄関より
18	水	3学期始業式、短縮4時間授業(給食なし) 図書返却週間(～20日) 交通安全指導(～26日)
20	金	ALT来校
23	月	児童委員会(4、5年生中心) 図書館開館、ALT来校、PTA資源回収
24	火	ALT来校
25	水	5・6年スキー学習(ティネススキー場) スクールカウンセラー来校(午後)
26	木	学習参観・懇談① (2の1、4の2、6の3)
27	金	学習参観・懇談② (2の2、4の3、6の1、えんれい)
30	月	学習参観・懇談③ (2の3、4の1、6の2) 高学年6時間授業
31	火	3・4年、えんれい学級 スキー学習(ティネススキー場)

行事予定が変更となった場合は、分かり次第、学校ホームページや保護者メールにて連絡します。

1・2月 学習参観・懇談について

1月26日(木)から2月7日(火)のうち6日間の日程で予定しております。
詳しくは、別紙プリントを御覧ください。

冬休みの学習について

冬休みは教材費で購入した「冬のびのび きたえ冬」を配付します。生活表、自由研究、書き初め、課題プリント等の配付は行いません。

休業中の学校への連絡

①札幌市教育委員会では、全国的な課題となっている教職員の長時間勤務等への対応策として、冬休み期間中において、「冬季休校日」の取組を実施します。これに伴い本校では、年末年始と連動して、12月29日(木)～1月6日(金)までを休校日とさせていただきますので、御理解と御協力をお願いします。

なお、冬季休校日の取組につきましては、札幌市教育委員会教職員課労務係(211-3853)に問合せてください。

②休業中のコロナウイルス感染症に関する連絡は、学校ホームページのトップページから、欠席フォームを利用して御入力ください。

③冬休み中の転退学、万一の事故など、緊急を要することがありましたら、学校まで御連絡ください。なお、学校への連絡は、平日の8:15～16:45にお願いします。来校の際は、玄関左のインターフォンを御利用ください。

栄南小学校 TEL781-1257

スキー学習

体育の授業として、グラウンドに造成する雪山で行います。それ以外に3年生以上は、市内のサッポロティネススキー場でも一度学習します。冬休み中に用具の点検を行い、実際に滑らせるなどして、学習に向けての諸準備をよろしくをお願いします。

詳しくは、学年便り等でスキー学習の日程や持ち物などをお知らせします。

《サッポロティネススキー場での学習予定》

5、6年生…………… 1月25日(水)

3、4年生、えんれい…… 1月31日(火)

《学習に要する費用》

◇バス代・高速料金(定額となっていますが、欠席者が多かった場合等で、金額が変わることがあります。)

1人 5、6年…………… 1,100円

3、4年、えんれい学級 1,170円

◇リフト代(1日券) 850円

※2月6日(月)の学校徴収金引落日に納入していただきます。

スキー搬入に関するお願い

児童の安全を考慮し、始業式前日の午前中にスキー・スキー靴を搬入することができます。

日時 1月17日(火)

時刻 9:00～12:00

通用口 本校正面玄関より搬入(東玄関は解錠しません)

【スキー置き場】

1、2、3年、えんれい… 1階 東玄関前廊下

4年…………… グラウンド開放玄関

5、6年…………… 1階 旧給食室

【靴置き場】

えんれい…………… 2階 えんれいプレイルーム

1、2年…………… 2階 視聴覚室後ろ

3、4年…………… 3階 図工室、図工室前廊下

5、6年…………… 1階 旧給食室

3学期始業式

日時 令和5年 1月18日(水)

登校時刻 8:15～8:25

☆始業式当日は全学年短縮4時間授業となり、12時頃に下校します。給食はありません。

安全な冬休みを

冬休みは、お子さんが学校を離れ、家庭や地域で生活することになります。様々な生活体験、活動体験を通して健康で充実した冬休みになることを願っています。

全校児童に配付した栄南小の『冬休みのくらし』をもとに御家庭でもお子さんと話し合って確認をしてください。

特に、小中学生のSNS被害が急増していますので、各御家庭で、ゲーム、スマホ、インターネット等についての約束事について話し合い、保護者の知らない課金や安全ではないサイトにつながることをないようにしていただきたいと思います。

★日時だよ ネットオフ★

令和5年(2023年) 1月20日

保護者の皆様

札幌市立栄南小学校

PTA会長 安田 康司

資源回収のお知らせ

《資源回収の年間予定日》

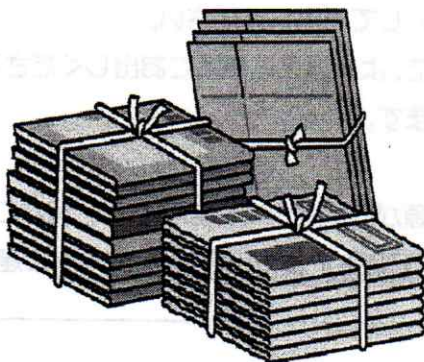
令和5年 1月23日(月)

令和5年 2月27日(月)

令和5年 3月27日(月)

令和5年 4月24日(月)

冬期間は、大雪などの影響で
予定通り回収できないことも
あることを御了承ください。



1月の資源回収は
23日(月)です。

今年度も、保護者の手伝いは
ありません。

☆資源回収の収益金はPTA特別会計を支えるも
のです。

この収益金は、子供たちの運動会ノートや卒業
式の記念品などに使われています。

☆資源回収は、午前中だけです。

☆1. 8リットルビンは回収できません。

資源回収は午前中だけですので、午前9時までに古新
聞、古雑誌、紙類のパック(牛乳・ジュース)、空き瓶(ビ
ール)、アルミ缶等を整理(ひもでしばる・缶はつぶ
す等)してお出ください。

また、よく見える場所にお出くださるようお願いい
たします。

※資源が回収されていないなど、何かございましたら、
朝日商会(781-9455)へご連絡ください。

地域の皆様

札幌市立栄南小学校
PTA 会長 安田康司

資源回収でのお願い

栄南小学校 PTA 活動に御協力いただきありがとうございます。

今年度も毎月資源回収で地域を回らせていただいております。資源回収の収益金は、教育活動への協力として物品の購入などに利用させていただきます。

資源回収に出していただく際は、町内会などの資源回収と区別するため、お知らせ裏面の「栄南小学校 PTA 資源回収用」を貼ってお出してください、となっています。

この用紙がない場合は、『栄南小学校』と書かれたメモ等を貼る
などしていただけると回収業者、PTA 活動を行う保護者の方にも分かります。

ご協力よろしく願いいたします。