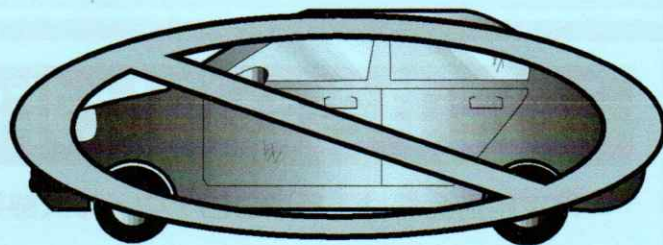




# 札幌北税務署からのお願い

税務署へお越しの際は

# 公共交通機関



# をご利用ください

税務署の駐車スペースには限りがあります。

特に、例年確定申告の時期は、駐車場への入場待ちの車で長蛇の列となり、庁舎近隣にお住まいの方に大変ご迷惑をおかけしている状況です。

また、積雪により道路幅が狭くなり、車がすれ違えず大変危険な状況です。



そのため、

車道での順番待ちは行わないようご協力願います。

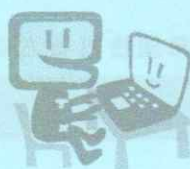
税務署へは、公共交通機関でお越しください。

※ 路上駐車は絶対にお止めください。

## 札幌北税務署へのアクセス



- 地下鉄南北線「北34条駅」5番出口より  
徒歩10分
- 地下鉄南北線「北24条駅」より  
・中央バス（北73新琴似2条線）  
「北29西9」下車 徒歩5分
- 地下鉄東豊線「新道東駅」より  
・中央バス（東76丘珠北34条線・  
東78札幌新道線）  
「北34条駅」下車 徒歩10分
- JR「札幌駅」（北口バスのりば5番）より  
・中央バス（01屯田線・03屯田線・04屯田線）  
「北30条西5丁目」又は  
「北32条西5丁目」下車 徒歩7分
- JR「新川駅」（「北29西15」）より  
・中央バス（北73新琴似2条線）  
「北29西9」下車 徒歩5分



# 札幌北税務署

001-0031 札幌市北区北31条西7丁目3-1  
Tel: 011-707-5111

令和4年分の確定申告を予定されている方へ

## 確定申告会場は非常に混雑します

確定申告会場は、新型コロナウイルス感染症の感染防止策を講じた上で開設しますが、確定申告期間中は多くの方が訪れることから、感染のリスクが高まります。

## 「オンライン」を活用して感染防止！

感染リスクを減らすため、ご自身とご家族の皆様の安全のためにも、国税庁ホームページを活用して申告書を作成し提出するなど、ご自宅等からの確定申告をお願いいたします。

なお、カメラ機能による源泉徴収票の自動入力など、給与所得者の方はスマートフォンからのe-Tax申告が便利です。

詳しくは国税庁ホームページをご覧ください、是非ご自宅等からの確定申告にご協力をお願いします。

国税庁ホームページ  
はこちらから



確定申告に関する各種情報は [国税庁LINE公式アカウント](#) はこちら  
[国税庁LINE公式アカウント](#)  
からチェックするのが便利！！



## 確定申告会場への入場には 整理券が必要です

新型コロナウイルス感染症対策として、確定申告会場への入場には

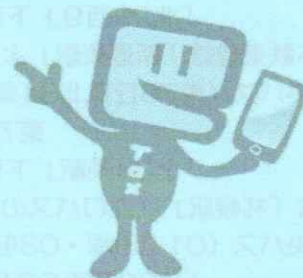
**「入場整理券」**が必要となります。

当日分の整理券の配付が終了した場合など、配付状況に応じて後日の来場をお願いすることがあります。

なお、整理券の配付方法は、

- ① 国税庁LINE公式アカウントで事前発行
- ② 会場で当日配付

のいずれかです（電話での予約は行っておりません）。



確定申告会場での申告を希望される方は、**早い時期の来場**をお願いします。