

# 栄東げんきっ子

《中学生編》

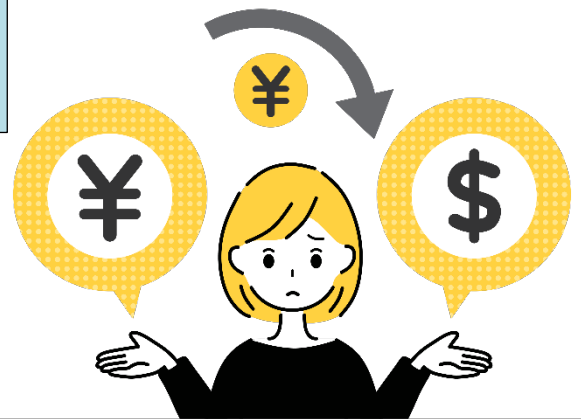
第 157 号 2023.2.1 発行  
＜編集発行＞  
栄東地区まちづくり未来会議  
＜問合せ先＞  
栄東まちづくりセンター  
電話 711-2203

## 「円高」って何？、「円安」って何？

最近ニュースで「円高」・「円安」という言葉が出てきます。今回は、この「円高」「円安」について解説します。

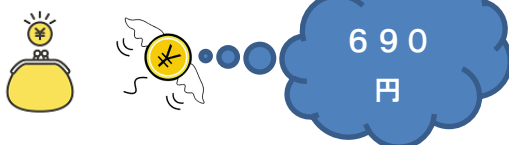
### ◆円の価値は日々変化します

円高・円安とは、外国の通貨に対して円の価値が変わることです。円高とは、外国の通貨に対して円の価値が上がり、円安とは、円の価値が下がることです。そして、時々刻々その価値は変化しています。

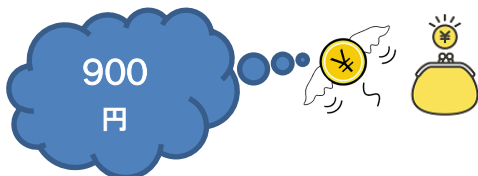


円高の例: 1ドルで100円から90円に変化した場合(1ドルのハンバーガーが 90 円に)  
円安の例: 1ドルで100円から110円に変化した場合(1ドルのハンバーガーが 110 円に)  
※同じ 10 円でも上がるのと下がるのでは、同じ商品で 20 円の開きがあります。

(円高=1ドル 115 円の場合)



(円安=1ドル 150 円の場合)



### ◆商品や原材料は輸入が多く、円安で物価が上昇

皆さんは普段の何か物を買うとしたら、円で買い物を行い、ドルでは買い物しませんよね。円高になろうが、円安になろうが、円で買い物する限りは特に影響はないように思えます。

しかし、私たちの身の回りのものは多くが輸入に頼っています。例えば、車を動かすガソリンをはじめとする石油は、ほぼ 100%海外からの輸入です。また、小麦、大豆など、大多数の食べ物も輸入されています。去年は円とドルのレートが 115 円から 150 円まで変化しました。ものの値段が 1.3 倍に変化しています。例えば、アメリカから 6 ドル (300 g) で輸入している牛肉が 1 ドル 115 円だと 690 円ですが、150 円だと 1 ドル 900 円にもなります。だいぶ印象が変わりますね。最近、いろいろなものが値上がりしている原因は、ウクライナでの戦争によるエネルギー資源不足もありますが、円安が大きな要因になっています。

### ◆円高・円安は私たちの身近な問題

製品を輸出している企業、例えば自動車は円安だと安く輸出できます。例えば、200 万円の自動車は 1 ドル 115 円だと 17,291 ドルになりますが、1 ドル 150 円だと 13,333 ドルになります。なんと 4,000 ドルも値段が下がっています。円高だと輸入製品は値段が下がりますが、輸出製品はドルで値段が上がります。かつて 1 ドル 78 円となったことがあり、円高還元セールで牛肉やオレンジなどが安く買えました。円高・円安は私たちの身近なところにそれだけ大きくかわる問題です。

## 2月の予定（2月10日～3月9日開催）

※申込が必要な行事もありますので、必ず問い合わせをしてください。

月日	時間	行事名	場所	対象	申込有無・参加費	問合せ先
毎週 水・金	18:00～21:00 (中学生は19:00まで)	中高生夜間開放事業 「ふりーたいむ」	ひのまる児童会館	中高校生 (登録カードが必要です)	申込なし 無料	ひのまる児童会館 752-1551
毎週 火・金	18:00～21:00 (中学生は19:00まで)	中高生夜間開放事業 「ふりーたいむ」	栄西児童会館	中高校生 (登録カードが必要です)	申込なし 無料	栄西児童会館 752-8363
毎週 火・木	18:00～21:00 (中学生は19:00まで)	中高生夜間開放事業 「ふりーたいむ」	丘珠たから児童会館	中高校生 (登録カードが必要です)	申込なし 無料	丘珠たから児童会館 784-8095
毎週 火・木	18:00～21:00 (中学生は19:00まで)	中高生夜間開放事業 「ふりーたいむ」	栄西小はんのき児童会館	中高校生 (登録カードが必要です)	申込なし 無料	栄西小はんのき児童会館 768-8883

### 児童会館中高校生夜間開放

## 『ふりーたいむ』

初めて利用するときは、受付で申込書を書いてもらうので「生徒手帳」を持ってきてください。

申込書を記入すると「利用者カード」が発行されます！

※2回目からは忘れずに「利用者カード」を持ってきてね。  
利用者カードを作った会館以外にも遊びに行けますよ！

新型コロナウイルス感染症の拡大に伴って、来館時の検温やマスクの着用をお願いしています。ご協力よろしくお願いします。

※中学校の夏・冬・春休み期間、ふりーたいむはお休みです。

## 2月の予定（2月10日～3月9日開催）

※申込が必要な行事もありますので、必ず問い合わせをしてください。

月日	時間	行事名	場所	対象	申込有無・参加費	問合せ先
2/21(火) 2/28(火)	9:00～17:00	一般開放「フットサル(午後)・フリースペースなど」	つどーむ	どなたでも	中学生以下 無料	つどーむ 784-2106
2/10(金)～ 3/9(木)	利用日時はお問い合わせください	ランニングコース	つどーむ	どなたでも	中学生以下 無料	つどーむ 784-2106

※新型コロナウイルス感染拡大防止のため、休館となる場合がありますので、事前にご確認ください。